



ÅRSREGNSKAP 2015

SNILLFJORD KOMMUNE

| Innholdsfortegnelse | Side |
|--|-------------|
| Regnskapsprinsipp | 2 |
| Regnskapsoversikter: | |
| Regnskapsskjema 1A – drift | 3 |
| Regnskapsskjema 1B til fordeling – drift | 3 |
| Regnskapsskjema 2A – investering | 4 |
| Regnskapsskjema 2B – investeringsregnskap | 4 |
| Balanseregnskap | 5 |
| Økonomisk oversikt – drift | 6 |
| Økonomisk oversikt – investering | 7 |
| Noter: | |
| Note 1 – Endring i arbeidskapital | 8 |
| Note 2 – Pensjonskostnader | 9 |
| Note 3 – Garantiansvar | 10 |
| Note 4 – Fordringer og gjeld til kommunale virksomheter | 10 |
| Note 5 – Aksjer og andeler | 10 |
| Note 6 – Avsetninger og bruk av fonds | 11 |
| Note 7 – Kapitalkonto | 12 |
| Note 8 – Interkommunalt samarbeid | 13 |
| Note 9 – Langsiktig gjeld og krav til minimumsavdrag | 13 |
| Note 10 – Selvkosttjenester | 14 |
| Note 11 – Organisering | 15 |
| Note 12 – Anleggsmidler | 16 |
| Note 13 – Prosjektregnskap | 17-21 |
| Note 14 – Årsverk | 22 |
| Note 15 – Årslønn ledende personell / godgjøring revisor | 22 |

Regnskapsprinsipper:

Kommuneregnskapet er finansielt orientert, og skal vise alle økonomiske midler som er tilgjengelige i året samt anvendelsen av disse. Inntekter og utgifter skal tidsmessig plasseres i det året som følger av anordningsprinsippet. Anordningsprinsippet betyr at alle kjente utgifter, utbetalinger, inntekter og innbetalinger i løpet av året som vedrører kommunens virksomhet skal fremgå i drifts- eller investeringsregnskapet i året enten de er betalt eller ikke.

Regnskapet er avlagt i henhold til god kommunal regnskapsskikk, herunder kommunale regnskapsstandarder (KRS) utgitt av foreningen for god kommunal regnskapsskikk (GKRS).

Regnskapsskjema 1A - drift

| | REGNSKAP 2015 | REV. BUDSJ 2015 | OPPR.BUDSJ 2015 | REGNSKAP 2014 | AVVIK BUDSJ 2015 | AVVIK REGNSK 2014 |
|---|-------------------|--------------------|--------------------|-------------------|---------------------|----------------------|
| Skatt på inntekt og formue | 20 716 362 | 18 936 000 | 18 936 000 | 18 789 743 | 1 780 362 | 1 926 619 |
| Ordinært rammetilskudd | 50 869 784 | 51 746 000 | 51 746 000 | 52 636 952 | -876 216 | -1 767 168 |
| Skatt på eiendom | 1 374 919 | 1 353 282 | 1 353 282 | 1 353 282 | 21 637 | 21 637 |
| Andre direkte eller indirekte skatter | 33 150 | 48 000 | 48 000 | 30 438 | -14 850 | 2 712 |
| Andre generelle statstilskudd | 609 595 | 0 | 0 | 648 961 | 609 595 | -39 366 |
| Sum frie disponible inntekter | 73 603 810 | 72 083 282 | 72 083 282 | 73 459 376 | 1 520 528 | 144 434 |
| Renteinntekter og utbytte | 1 738 258 | 1 698 000 | 1 698 000 | 1 684 414 | 40 258 | 53 844 |
| Gevinst finansielle instrumenter (omløpsmidler) | 0 | 0 | 0 | 0 | 0 | 0 |
| Renteutg.,provisjoner og andre fin.utg. | 1 308 066 | 1 470 000 | 1 470 000 | 1 283 883 | -161 934 | 24 183 |
| Tap finansielle instrumenter (omløpsmidler) | 0 | 0 | 0 | 0 | 0 | 0 |
| Avdrag på lån | 2 307 598 | 2 090 000 | 2 090 000 | 3 009 408 | 217 598 | -701 810 |
| Netto finansinnt./utg. | -1 877 406 | -1 862 000 | -1 862 000 | -2 608 877 | -15 406 | 731 470 |
| Til dekning av tidligere regnsk.m. merforbruk | 0 | 0 | 0 | 0 | 0 | 0 |
| Til ubundne avsetninger | 1 368 018 | 1 368 018 | 905 115 | 505 839 | 0 | 862 179 |
| Til bundne avsetninger | 3 683 894 | 454 000 | 154 000 | 1 364 201 | 3 229 894 | 2 319 694 |
| Bruk av tidligere regnsk.m. mindreforbruk | 1 518 018 | 1 518 018 | 0 | 0 | 0 | 1 518 018 |
| Bruk av ubundne avsetninger | 488 370 | 555 185 | 0 | 184 069 | -66 815 | 304 301 |
| Bruk av bundne avsetninger | 1 768 310 | 723 717 | 723 717 | 2 209 890 | 1 044 593 | -441 580 |
| Netto avsetninger | -1 277 214 | 974 902 | -335 398 | 523 919 | -2 252 116 | -1 801 133 |
| Overført til investeringsregnskapet | 0 | 0 | 0 | 0 | 0 | 0 |
| Til fordeling drift | 70 449 190 | 71 196 184 | 69 885 884 | 71 374 419 | -746 994 | -925 229 |
| Sum fordelt til drift (fra skjema 1B) | -69 747 541 | -71 196 184 | -69 885 884 | -69 856 400 | 1 448 643 | 108 859 |
| Regnskapsmessig mer/mindreforbruk | 701 649 | 0 | 0 | 1 518 018 | 701 649 | -816 370 |

Regnskapsskjema 1B til fordeling - driftsregnskap

| | REGNSKAP 2015 | REV. BUDSJETT 2015 | OPPR.BUDSJETT 2015 | REGNSKAP 2014 | AVVIK BUDSJETT 2015 | AVVIK REGNSK 2014 |
|--|--------------------|-----------------------|-----------------------|--------------------|------------------------|----------------------|
| TIL FORDELING fra skjema 1A | -70 449 190 | -71 196 184 | -69 885 884 | -71 374 419 | 746 994 | 925 229 |
| HK 1,1 Politikk og sentraladministrasjon | | | | | | |
| Netto driftsramme | 13 285 831 | 11 535 230 | 11 174 934 | 10 376 607 | 1 750 601 | 2 909 224 |
| HK 1.2 Oppvekst | | | | | | |
| Netto driftsramme | 20 137 767 | 21 749 663 | 21 349 663 | 19 986 226 | -1 611 896 | 151 541 |
| HK 1.3 Helse og omsorg | | | | | | |
| Netto driftsramme | 27 724 343 | 28 245 981 | 27 595 977 | 28 168 387 | -521 638 | -444 044 |
| HK 1.4-1.6 Teknisk, Næring og Miljø | | | | | | |
| Netto driftsramme | 8 599 600 | 9 665 310 | 9 765 310 | 11 325 180 | -1 065 710 | -2 725 580 |
| Sum netto driftsrammer | 69 747 541 | 71 196 184 | 69 885 884 | 69 856 400 | -1 448 643 | -108 859 |
| Regnskapsmessig mer/mindreforbruk | -701 649 | 0 | 0 | -1 518 018 | -701 649 | 816 370 |

Regnskapsskjema 2A - investering

| | REGNSKAP 2015 | REV. BUDSJETT 2015 | OPPR.BUDSJETT 2015 | REGNSKAP 2014 |
|--|------------------|-----------------------|-----------------------|------------------|
| Investeringer i anleggsmidler | 6 697 146 | 5 398 750 | 10 270 500 | 3 244 096 |
| Utlån og forskutteringer | 227 901 | 227 901 | 246 674 | 855 676 |
| Avdrag på lån | 47 298 | 0 | 0 | 73 548 |
| Dekning av tidligere års udekket | 0 | 0 | 0 | 0 |
| Avsetninger | 2 657 676 | 2 272 037 | 0 | 854 257 |
| Årets finansieringsbehov | 9 630 022 | 7 898 688 | 10 517 174 | 5 027 577 |
| Finansiert slik: | | | | |
| Bruk av lånemidler | -5 664 633 | -3 645 901 | -9 797 982 | -3 432 269 |
| Inntekter fra salg av anleggsmidler | -2 703 087 | -2 522 037 | -100 000 | -706 000 |
| Tilskudd til investeringer | 0 | -725 000 | 0 | -104 516 |
| Kompensasjon for merverdiavgift | -1 114 655 | -993 000 | 0 | -497 503 |
| Mottatte avdrag på utlån og refusjoner | -137 446 | 0 | 0 | -117 289 |
| Andre inntekter | 0 | 0 | 0 | 0 |
| Sum ekstern finansiering | -9 619 822 | -7 885 938 | -9 897 982 | -4 857 577 |
| Overført fra driftsregnskapet | 0 | 0 | 0 | 0 |
| Bruk av tidligere års udisponert | 0 | 0 | 0 | 0 |
| Bruk av avsetninger | -10 200 | -12 750 | -619 192 | -170 000 |
| Sum finansiering | -9 630 022 | -7 898 688 | -10 517 174 | -5 027 577 |
| Udekket/udisponert | 0 | 0 | 0 | 0 |

Regnskapsskjema 2B - investeringsregnskap

| | REGNSKAP 2015 | REV. BUDSJETT 2015 | OPPR.BUDSJETT 2015 | REGNSKAP 2014 |
|---|------------------|-----------------------|-----------------------|------------------|
| Til investeringer i anleggsmidler | 6 697 146 | 5 398 750 | 10 270 500 | 3 244 096 |
| Fordelt slik | | | | |
| Funksjonsområde 1.1 - Politikk og sentraladm. | | | | |
| - Oppgradering E-sak/Ny e-post | | | | 631 316 |
| - Investeringer IT - Økonomisystem | 5 753 | | | 73 336 |
| - Nytt arkivsystem | | | | 118 165 |
| Funksjonsområde 1.2 - Oppvekst | | | | |
| - Datautstyr oppvekst | 338 012 | 350 000 | 150 000 | 204 785 |
| - Selvbetjent bibliotek | | | 250 000 | |
| Funksjonsområde 1.3 - Helse og omsorg | | | | |
| - Datautstyr helse og omsorg | 32 500 | 12 750 | 200 000 | 132 750 |
| Funksjonsområde 1.4-1.6 - Tekn, landbr og miljø | | | | |
| - Kjøp av datautstyr | | 200 000 | 100 000 | |
| - Digitaliseringsprosjekt | 87 250 | | | |
| - Kartprogramvare GISLINE | 132 845 | | | |
| - Oppgradering Aa skole | 658 853 | 825 000 | 3 500 000 | 16 875 |
| - Tak Ven oppvekstsenter | | | | 401 198 |
| - Ven oppvekstsenter, sikring uteområder | 226 987 | 200 000 | 150 000 | |
| - Solavskjerming Snillfjord Omsorgssenter | | | | 10 301 |
| - Byggtjenester anlegg SOS | | | 677 500 | |
| - Nye omsorgsboliger | | | 350 000 | |
| - Brannteknisk oppgradering bygg | | | 450 000 | |
| - Brannteknisk oppgradering SOS | 15 233 | | | |
| - Brannalarmanlegg Ven | 240 545 | | | |
| - Brannberedskap | 88 000 | | 500 000 | |
| - Trafikksikkerhetstiltak | | | 300 000 | |
| - Opprustning veier | 3 026 110 | 2 377 500 | 3 500 000 | |
| - Gangvei Krokstadøra | 718 866 | 725 000 | | |
| - Utvidelse Hyllberget Boligfelt, K-sak 39/11 | 63 929 | 3 500 | | 1 212 376 |
| - Gamle Hyllberget - rydding | 16 477 | | | 100 423 |
| - Påkostning Snillfjord Kirke | | | | 168 921 |
| - Snildalssætra Industriområde | 125 452 | 125 000 | | |
| - Utstyr vannforsyning | | | | 173 650 |
| - Vannkum med brannventil Krokstadøra | 81 890 | 50 000 | | |
| - Vann og avløp - Brubakken | 529 088 | 530 000 | | |
| - Vann og avløp - Aune | 74 019 | | | |
| - Avløp Hemnskjela Oppvekstsenter | 99 780 | | | |
| - Kloakknett prosjektering | | | 143 000 | |
| Sum Investeringer i Anlegg | 6 561 588 | 5 398 750 | 10 270 500 | 3 244 096 |
| - Kostnader ved salg boliger | 135 559 | | | |
| Sum Investeringer i Anlegg inkl salgskostnader | 6 697 146 | 5 398 750 | 10 270 500 | 3 244 096 |

Balanseregnskap

| EIENDELER | Kapittel | Regnskap 2015 | Regnskap 2014 | Endring |
|--|-----------------|--------------------|--------------------|-------------------|
| Anleggsmidler | Kap. 2.2 | 220 827 747 | 212 747 701 | 8 080 045 |
| Faste eiendommer og anlegg | (2.27-2.29) | 89 452 985 | 87 396 433 | 2 056 552 |
| Utstyr, maskiner og transportmidler | (2.24-2.26) | 3 285 521 | 3 188 914 | 96 607 |
| Utlån | (2.22-2.23) | 10 853 345 | 10 993 309 | -139 963 |
| Konserninterne langsiktige fordringer | (2.22) | 0 | 0 | 0 |
| Aksjer og andeler | (2.21) | 5 036 223 | 4 808 322 | 227 901 |
| Pensjonsmidler | (2.20) | 112 199 673 | 106 360 724 | 5 838 949 |
| Omløpsmidler | | 44 001 931 | 34 768 532 | 9 233 399 |
| Kortsiktige fordringer | (2.13-2.17) | 7 020 197 | 5 513 141 | 1 507 056 |
| Premieavvik | (2.19) | 4 042 161 | 5 335 710 | -1 293 548 |
| Aksjer og andeler | (2.18) | 0 | 0 | 0 |
| Sertifikater | (2.12) | 0 | 0 | 0 |
| Obligasjoner | (2.11) | 0 | 0 | 0 |
| Kasse, postgiro, bankinnskudd | (2.10) | 32 939 573 | 23 919 682 | 9 019 891 |
| SUM EIENDELER | | 264 829 678 | 247 516 233 | 17 313 444 |
| EGENKAPITAL OG GJELD | | | | |
| Egenkapital | | 53 478 611 | 46 265 976 | 7 212 635 |
| Disposisjonsfond | (2.56-2.58) | 4 304 820 | 3 425 172 | 879 648 |
| Bundne driftsfond | (2.51-2.52) | 8 687 002 | 6 771 417 | 1 915 584 |
| Ubundne investeringsfond | (2.53-2.54) | 5 950 352 | 3 302 876 | 2 647 476 |
| Bundne investeringsfond | (2.55) | 2 084 783 | 2 084 783 | 0 |
| Regnskapsmessig mindreforbruk | (2.5950) | 701 649 | 1 518 018 | -816 369 |
| Regnskapsmessig merforbruk | (2.5900) | 0 | 0 | 0 |
| Udisponert i inv.regnskap | (2.5960) | 0 | 0 | 0 |
| Udekket i inv.regnskap | (2.5970) | 0 | 0 | 0 |
| Likviditetsreserve | (2.5980) | 0 | 0 | 0 |
| Kapitalkonto | (2.5990) | 31 595 982 | 29 009 687 | 2 586 295 |
| Endring av regnskapsprinsipp som påvirker AK (drift) | (2.58) | 154 023 | 154 023 | 0 |
| Langsiktig gjeld | 11740207 | 197 032 094 | 186 202 977 | 10 829 117 |
| Pensjonsforpliktelser | (2.40) | 137 588 324 | 135 404 311 | 2 184 013 |
| Ihendehaverobligasjonslån | (2.41-2.42) | 0 | 0 | 0 |
| Sertifikatlån | (2.43-2.44) | 0 | 0 | 0 |
| Andre lån | (2.45-2.49) | 59 443 770 | 50 798 666 | 8 645 104 |
| Konsernintern langsiktig gjeld | | 0 | 0 | 0 |
| Kortsiktig gjeld | | 14 318 973 | 15 047 280 | -728 307 |
| Kassekredittlån | (2.31) | 0 | 0 | 0 |
| Annen kortsiktig gjeld | (2.32-2.38) | 13 881 771 | 14 329 526 | -447 754 |
| Konsernintern kortsiktig gjeld | | 0 | 0 | 0 |
| Premieavvik | (2.39) | 437 201 | 717 755 | -280 553 |
| SUM EGENKAPITAL OG GJELD | | 264 829 678 | 247 516 233 | 17 313 444 |
| MEMORIAKONTI | | | | |
| Memoriakonto | | 0 | 0 | 0 |
| Ubrukte lånemidler | (2.9100) | 7 800 330 | 2 464 963 | 5 335 367 |
| Ubrukte konserninterne lånemidler | | 0 | 0 | 0 |
| Andre memoriakonti | (2.9200-2.9998) | 2 596 863 | 2 596 863 | 0 |
| Motkonto for memoriakontiene | (2.9999) | -10 397 193 | -5 061 826 | -5 335 367 |

Økonomisk oversikt - drift

| | REGNSKAP 2015 | REV. BUDSJ 2015 | OPPR.BUDSJ 2015 | REGNSKAP 2014 | AVVIK BUDSJ 2015 | AVVIK REGNSK 2014 |
|--|-------------------|--------------------|--------------------|-------------------|---------------------|----------------------|
| Driftsinntekter | | | | | | |
| Brukerbetalinger | 4 311 971 | 3 766 925 | 3 766 925 | 4 225 831 | 545 046 | 86 140 |
| Andre salgs- og leieinntekter | 7 099 114 | 6 290 209 | 5 990 209 | 5 887 466 | 808 905 | 1 211 648 |
| Overføringer med krav til motytelse | 11 612 271 | 7 503 767 | 7 503 767 | 10 098 020 | 4 108 504 | 1 514 251 |
| Rammetilskudd | 50 869 784 | 51 746 000 | 51 746 000 | 52 636 952 | -876 216 | -1 767 168 |
| Andre statlige overføringer | 609 595 | 0 | 0 | 648 961 | 609 595 | -39 366 |
| Andre overføringer | 645 550 | 372 331 | 372 331 | 742 291 | 273 219 | -96 741 |
| Skatt på inntekt og formue | 20 716 362 | 18 936 000 | 18 936 000 | 18 789 743 | 1 780 362 | 1 926 619 |
| Eiendomsskatt | 1 374 919 | 1 353 282 | 1 353 282 | 1 353 282 | 21 637 | 21 637 |
| Andre direkte og indirekte skatter | 33 150 | 48 000 | 48 000 | 30 438 | -14 850 | 2 712 |
| Sum driftsinntekter | 97 272 716 | 90 016 514 | 89 716 514 | 94 412 984 | 7 256 202 | 2 859 732 |
| Driftsutgifter | | | | | | |
| Lønnsutgifter | 53 935 599 | 48 523 341 | 47 527 716 | 52 266 421 | 5 412 258 | 1 669 178 |
| Sosiale utgifter | 10 122 115 | 11 919 876 | 11 665 501 | 10 281 774 | -1 797 761 | -159 659 |
| Kjøp av varer og tj som inngår i tj.produksjon | 16 171 236 | 14 790 816 | 14 700 616 | 14 246 433 | 1 380 420 | 1 924 803 |
| Kjøp av tjenester som erstatter tj.produksjon | 8 194 649 | 8 723 383 | 8 723 383 | 8 445 614 | -528 734 | -250 965 |
| Overføringer | 5 477 203 | 5 387 000 | 5 116 900 | 5 587 711 | 90 203 | -110 508 |
| Avskrivninger | 4 152 677 | 3 783 400 | 3 783 400 | 3 900 041 | 369 277 | 252 636 |
| Fordelte utgifter | -484 355 | -215 000 | -215 000 | -17 944 | -269 355 | -466 411 |
| Sum driftsutgifter | 97 569 123 | 92 912 816 | 91 302 516 | 94 710 050 | 4 656 307 | 2 859 073 |
| Brutto driftsresultat | -296 407 | -2 896 302 | -1 586 002 | -297 065 | 2 599 895 | 658 |
| Finansinntekter | | | | | | |
| Renteinntekter og utbytte | 1 738 258 | 1 698 000 | 1 698 000 | 1 684 414 | 40 258 | 53 844 |
| Gevinst på finansielle instrumenter (omløpsmidler) | 0 | 0 | 0 | 0 | 0 | 0 |
| Mottatte avdrag på utlån | 0 | 0 | 0 | 0 | 0 | 0 |
| Sum eksterne finansinntekter | 1 738 258 | 1 698 000 | 1 698 000 | 1 684 414 | 40 258 | 53 844 |
| Finansutgifter | | | | | | |
| Renteutgifter og låneomkostninger | 1 308 066 | 1 470 000 | 1 470 000 | 1 283 883 | -161 934 | 24 183 |
| Tap på finansielle instrumenter (omløpsmidler) | 0 | 0 | 0 | 0 | 0 | 0 |
| Avdrag på lån | 2 307 598 | 2 090 000 | 2 090 000 | 3 009 408 | 217 598 | -701 810 |
| Utlån | 0 | 0 | 0 | 0 | 0 | 0 |
| Sum eksterne finansutgifter | 3 615 664 | 3 560 000 | 3 560 000 | 4 293 291 | 55 664 | -677 627 |
| Resultat eksterne finanstransaksjoner | -1 877 406 | -1 862 000 | -1 862 000 | -2 608 877 | -15 406 | 731 470 |
| Motpost avskrivninger | 4 152 676 | 3 783 400 | 3 783 400 | 3 900 041 | 369 276 | 252 636 |
| Netto driftsresultat | 1 978 863 | -974 902 | 335 398 | 994 099 | 2 953 765 | 984 765 |
| Interne finanstransaksjoner | | | | | | |
| Bruk av tidligere års regnsk.m. mindreforbruk | 1 518 018 | 1 518 018 | 0 | 0 | 0 | 1 518 018 |
| Bruk av disposisjonsfond | 488 370 | 555 185 | 0 | 184 069 | -66 815 | 304 301 |
| Bruk av bundne fond | 1 768 310 | 723 717 | 723 717 | 2 209 890 | 1 044 593 | -441 580 |
| Bruk av likviditetsreserve | 0 | 0 | 0 | 0 | 0 | 0 |
| Sum bruk av avsetninger | 3 774 699 | 2 796 920 | 723 717 | 2 393 959 | 977 779 | 1 380 740 |
| Overført til investeringsregnskapet | 0 | 0 | 0 | 0 | 0 | 0 |
| Dekning av tidligere års regnsk.m. merforbruk | 0 | 0 | 0 | 0 | 0 | 0 |
| Avsatt til disposisjonsfond | 1 368 018 | 1 368 018 | 905 115 | 505 839 | 0 | 862 179 |
| Avsatt til bundne fond | 3 683 894 | 454 000 | 154 000 | 1 364 201 | 3 229 894 | 2 319 694 |
| Avsatt til likviditetsreserven | 0 | 0 | 0 | 0 | 0 | 0 |
| Sum avsetninger | 5 051 913 | 1 822 018 | 1 059 115 | 1 870 040 | 3 229 894 | 3 181 873 |
| Regnskapsmessig mer/mindreforbruk | 701 649 | 0 | 0 | 1 518 018 | 701 649 | -816 369 |

Økonomisk oversikt - investering

| | REGNSKAP 2015 | REV. BUDSJETT 5015 | OPPR.BUDSJETT 2015 | REGNSKAP 2014 | AVVIK BUDSJ 2015 | AVVIK REGNSK 2014 |
|--|------------------|-----------------------|-----------------------|------------------|---------------------|----------------------|
| Salg av driftsmidler og fast eiendom | 2 700 000 | 2 522 037 | 100 000 | 506 000 | 177 963 | 2 194 000 |
| Andre salgsinntekter | 0 | 0 | 0 | 0 | 0 | 0 |
| Overføringer med krav til motytelse | 0 | 0 | 0 | 0 | 0 | 0 |
| Kompensasjon for merverdiavgift | 1 114 655 | 993 000 | 0 | 497 503 | 121 655 | 617 152 |
| Statlige overføringer | 0 | 0 | 0 | 0 | 0 | 0 |
| Andre overføringer | 0 | 725 000 | 0 | 104 516 | -725 000 | -104 516 |
| Renteinntekter og utbytte | 3 087 | 0 | 0 | 0 | 3 087 | 3 087 |
| Sum inntekter | 3 817 742 | 4 240 037 | 100 000 | 1 108 019 | -422 295 | 2 709 724 |
| Lønnsutgifter | 0 | 0 | 0 | 0 | 0 | 0 |
| Sosiale utgifter | 0 | 0 | 0 | 0 | 0 | 0 |
| Kjøp av varer og tj som inngår i tj.produksjon | 5 098 136 | 4 190 750 | 10 055 500 | 2 728 649 | 907 386 | 2 369 487 |
| Kjøp av tjenester som erstatter tj.produksjon | 0 | 0 | 0 | 0 | 0 | 0 |
| Overføringer | 1 114 655 | 993 000 | 0 | 497 503 | 121 655 | 617 152 |
| Renteutgifter og omkostninger | 0 | 0 | 0 | 0 | 0 | 0 |
| Fordelte utgifter | 484 355 | 215 000 | 215 000 | 17 944 | 269 355 | 466 411 |
| Sum utgifter | 6 697 146 | 5 398 750 | 10 270 500 | 3 244 096 | 1 298 396 | 3 453 050 |
| Avdrag på lån | 47 298 | 0 | 0 | 73 548 | 47 298 | -26 250 |
| Utlån | 0 | 0 | 0 | 637 000 | 0 | -637 000 |
| Kjøp av aksjer og andeler | 227 901 | 227 901 | 246 674 | 218 676 | 0 | 9 225 |
| Dekning av tidligere års udekket | 0 | 0 | 0 | 0 | 0 | 0 |
| Avsatt til ubundne investeringsfond | 2 657 676 | 2 272 037 | 0 | 854 257 | 385 639 | 1 803 420 |
| Avsatt til bundne investeringsfond | 0 | 0 | 0 | 0 | 0 | 0 |
| Avsatt til likviditetsreserve | 0 | 0 | 0 | 0 | 0 | 0 |
| Sum finansieringstransaksjoner | 2 932 875 | 2 499 938 | 246 674 | 1 783 481 | 432 937 | 1 149 395 |
| Finansieringsbehov | 5 812 279 | 3 658 651 | 10 417 174 | 3 919 558 | 2 153 628 | 1 892 721 |
| Dekket slik: | | | | | | |
| Bruk av lån | 5 664 633 | 3 645 901 | 9 797 982 | 3 432 269 | 2 018 732 | 2 232 364 |
| Salg av aksjer og andeler | 0 | 0 | 0 | 200 000 | 0 | -200 000 |
| Mottatte avdrag på utlån | 137 446 | 0 | 0 | 117 289 | 137 446 | 20 157 |
| Overført fra driftsbudsjettet | 0 | 0 | 0 | 0 | 0 | 0 |
| Bruk av tidligere års udisponert | 0 | 0 | 0 | 0 | 0 | 0 |
| Bruk av disposisjonsfond | 0 | 0 | 0 | 0 | 0 | 0 |
| Bruk av bundne driftsfond | 0 | 0 | 0 | 0 | 0 | 0 |
| Bruk av ubundne investeringsfond | 10 200 | 12 750 | 619 192 | 170 000 | -2 550 | -159 800 |
| Bruk av bundne investeringsfond | 0 | 0 | 0 | 0 | 0 | 0 |
| Bruk av likviditetsreserve | 0 | 0 | 0 | 0 | 0 | 0 |
| Sum finansiering | 5 812 279 | 3 658 651 | 10 417 174 | 3 919 558 | 2 153 628 | 1 892 721 |
| Udekket/udisponert | 0 | 0 | 0 | 0 | 0 | 0 |

C

Noter til årsregnskapet 2015

Note 1: Endring i arbeidskapital (FKR § 5 nr. 1)

| Balanseregnskapet : | 31.12.2015 | 31.12.2014 | Endring |
|-----------------------|----------------------|----------------------|---------------------|
| 2.1 Omløpsmidler | kr 44 001 931 | kr 34 768 532 | |
| 2.3 Kortsiktig gjeld | kr 14 318 973 | kr 15 047 280 | |
| Arbeidskapital | kr 29 682 958 | kr 19 721 252 | kr 9 961 706 |

| Drifts- og investeringsregnskapet : | Beløp | Sum |
|--|-----------------------|-----------------------|
| Anskaffelse av midler : | | |
| Inntekter driftsregnskap | kr 97 272 716 | |
| Inntekter investeringsregnskap | kr 3 814 655 | |
| Innbet. ved eksterne finanstransaksjoner | kr 7 543 425 | |
| Sum anskaffelse av midler | kr 108 630 796 | kr 108 630 796 |

| | | |
|---|-----------------------|-----------------------|
| Anvendelse av midler : | | |
| Utgifter driftsregnskap | kr 93 900 801 | |
| Utgifter investeringsregnskap | kr 6 212 791 | |
| Utbetalinger ved eksterne finanstransaksjoner | kr 3 890 863 | |
| Sum anvendelse av midler | kr 104 004 456 | kr 104 004 456 |

Anskaffelse - anvendelse av midler kr 4 626 340

Endring ubrukte lånemidler (økning +/-reduksjon-) kr 5 335 367

Endring arbeidskapital i drifts-og investeringsregnskap **kr 9 961 706**

Endring arbeidskapital i balansen **kr 9 961 706**

Differanse (forklares nedenfor) **kr (0)**

Forklaring til differanse i arb.kapital :

Korreksjon interne tjenester ført mot annen driftskonto

Ført direkte mot bundne driftsfond

| | | | | |
|--|-----------|----------|-----------|----------|
| | kr | - | | |
| | kr | - | kr | - |

Note 2: PensjonskostnaderGenerelt om pensjonsordningene i kommunen

Kommunen har kollektive pensjonsforsikringer for sine ansatte i Kommunal Landspensjonskasse (KLP) og Statens pensjonskasse (SPK).

Ansatte som er i kommunens tjeneste ved fylte 62 år har også rett til avtalefestet pensjon (AFP) etter bestemte regler. AFP for 62-64 år er ikke fullt forsikringsmessig dekket, og det er heller ikke på annen måte samlet opp fond til dekning av framtidige AFP-pensjoner.

Regnskapsføring av pensjon

Etter § 13 i årsregnskapsforskriften skal driftsregnskapet belastes med pensjonskostnader som er beregnet ut fra langsiktige forutsetninger om avkastning, lønnsvekst og G-regulering. Pensjonskostnadene beregnes på en annen måte enn pensjonspremien som betales til pensjonspremien, og det vil derfor normalt være forskjell mellom disse to størrelsene. Forskjellen Bestemmelsene innebærer også at beregnede pensjonsmidler og pensjonsforpliktelse er oppført i balansen som hhv anleggsmidler og langsiktig gjeld.

Nærmere om regnskapstallene

alle tall i hele 1000

Inntekts- og gjeldsposter vist med -

| Pensjonsordning | KLP | SPK | Andre | Sum |
|--|-------|-------|-------|-------|
| PENSJONSKOSTNAD | | | | |
| Netto pensj.kostn. (inkl. adm.) iht. aktuar | 5 567 | 1 346 | - | 6 913 |
| - Årets pensjonspremie (jf. aktuarberegning) | 4 965 | 1 161 | - | 6 126 |
| = Årets premieavvik | 602 | 185 | - | 787 |
| Årets betalte pensjonspremie iht. regnskap | 3 912 | 868 | - | 4 780 |
| Årets premieavvik (se spes. nedenfor) | 602 | -185 | - | 417 |
| Resultatført tidl. års premieavvik | 653 | -84 | - | 569 |
| = Pensjonskostnad i regnskapet | 5 167 | 599 | - | 5 766 |

| Pensjonsordning | KLP | SPK | Andre | Sum |
|---|-------|------|-------|-------|
| AKKUMULERT PREMIEAVVIK | | | | |
| Akkumulert 01.01. | 4 980 | -670 | - | 4 311 |
| +/- Premieavvik for året | -602 | 185 | - | -417 |
| +/- Resultatført andel av tidl. års premieavvik | -653 | 84 | - | -569 |
| = Akkumulert premieavvik 31.12 (*1) | 3 725 | -401 | - | 3 324 |
| Herav oppført under omløpsmidler: | | | | 3 725 |
| Herav oppført under kortsiktig gjeld: | | | | -401 |

| | KLP | | SPK | | Andre | | Sum | |
|---|---------------|---------------|---------------|---------------|---------------|---------------|---------------|---------------|
| | Pensj.-midler | Pensj.-forpl. | Pensj.-midler | Pensj.-forpl. | Pensj.-midler | Pensj.-forpl. | Pensj.-midler | Pensj.-forpl. |
| MIDLER OG FORPLIKTELSE | | | | | | | | |
| Faktisk (akt.beregn. full amort) 31.12 | 96 403 | 117 286 | 15 797 | 18 775 | - | - | 112 200 | 136 061 |
| Iht. regnskap pr. 31.12 | 96 403 | 117 286 | 15 797 | 18 775 | - | - | 112 200 | 136 061 |
| = Gjenstående amortisering/ estimatavvik pr. 31.12 | - | - | - | - | - | - | - | - |
| Arb.g.av.g. av nto. pensj.forpl. 31.12 ¹⁾ | | -21 | | -199 | | | | |
| Estimatavvik pr. 01.01 for fjoråret | 1 503 | 3 703 | -1 426 | -2 009 | - | - | 77 | 1 695 |
| + Akk.estimatavvik pr. 01.01 fra tidl. år | - | - | - | - | - | - | - | - |
| - Amortisert 1/1 av estimatavvik | -1 503 | -3 703 | 1 426 | 2 009 | - | - | -77 | -1 694 |
| = Gjenstående estimatavvik pr. 31.12 | - | - | 0 | 0 | - | - | 0 | 0 |

1) Arbeidsgiveravgift av netto pensjonsforpliktelse er også en langsiktig forpliktelse.

Netto pensjonsforpliktelse er den forholdsmessige andel av nåverdien av fremtidige pensjonsutbetalinger opplyst av de ansatte på balansedagen, som ikke er dekket av innbetalt

| FORUTSETNINGER | KLP | SPK |
|---|------------------------------|--------|
| Forventet avkastn. pensjonsmidler (§ 13-5 F) | 4,65 % | 4,35 % |
| Diskonteringsrente (§ 13-5 E) | 4,00 % | 4,00 % |
| Forventet årlig lønnsvekst (§ 13-5 B) | 2,97 % | 2,97 % |
| Forventet årlig G- og pensjonsreg. (§ 13-5 D) | 2,97 % | 2,97 % |
| Forventet dødelighet og uførhet | Som forsikr.tekn. forutsetn. | |
| Forutsetninger for turn-over: 1) | | |
| under 20 år | 20 % | 3 % |
| 20-23 år | 15 % | 3 % |
| 24-25 år | 10 % | 3 % |
| 26-30 år | 7,5% -0,4% p.a >25 | 3 % |
| 31-45 år | 5% -0,2% p.a >30 | 3 % |
| 46-50 år | 2% -0,1% p.a >45 | 3 % |
| over 50 år | 0 % | 0 % |
| AFP-uttak pr aldersgruppe: | | |
| 62 år | 20 % | 50 % |
| 63 år | 30 % | 50 % |
| 64 år | 40 % | 50 % |
| 65 år | 50 % | 50 % |
| 66 år | 60 % | 50 % |

1) Satser gjelder kun AFP-ytelser. Sett bort fra turnover ellers.

Note 3: Garantiansvar

| PERSON, FIRMA, ORGANISASJON | GARANTIANSVAR | | % | GARANTIANSVAR |
|-----------------------------|---------------|---------------------|-------|----------------------------------|
| | | PR. 31.12. | ANDEL | UTLØPER |
| Vennastranda Vassverk | kr | 1 153 000,00 | | Forskjellig utløpsdato-flere lån |
| Hamos Forvaltning IKS | kr | 1 304 000,00 | 2,0 % | Forskjellig utløpsdato-flere lån |
| TOTALT | kr | 2 457 000,00 | | |

Snillfjord kommune har i mars 2015 garantert for lån til Vennastranda Vassverk med kr 800.000,-

Note 4: Fordringer og gjeld til kommunale virksomheter

For **regnskapsåret 2015** har ikke kommunen fordringer og gjeld overfor kommunale virksomheter etter KommuneLOvens §§ 11 og 27.

Note 5: Aksjer og andeler

| Kontonummer/Tekst | Balansført verdi | Markedsverdi | Antall aksjer/andeler |
|--|--------------------------|--------------|--------------------------------|
| 221550001 EK-INNSKUDD KLP | kr 2 377 989,00 | | |
| 220550400 PENSJONSMIDLER KLP | kr 96 402 616,00 | | |
| 220550401 PENSJONSMIDLER SPK | kr 15 797 057,00 | | |
| 221152001 EK-KONTR.UTV.SEKR.MIDT-NORGE | kr 5 000,00 | | 1% eierandel |
| 221152002 REVISJON MIDT-NORGE IKS | kr 31 820,00 | | 1% eierandel |
| 221152003 INTERKOMMUNALT ARKIV TRØNDELAGE | kr 41 120,00 | | 1,11% eierandel |
| 221152004 HAMOS FORVALTNING IKS | kr 637 440,00 | | 2% eierandel |
| 221152005 KOMMUNEKRAFT AS | kr 1 000,00 | | 1 aksje, eierandel 0,31% |
| 221200001 HEMNE KRAFTLAG A/L, ANDELER | kr 225 900,00 | | 14,4% eierandel per 31.12.2013 |
| 221200002 NORSKE SKOGINDUSTRIER | kr 10 110,00 | | 2 022 aksjer |
| 221200006 IMPACT EUROP GROUP AKTIEBOLAG | kr 100,00 | | 78 aksjer |
| 221200007 ANDELSKAP. AGDENES REGNSKAP S | kr 500,00 | | 1 andel |
| 221200009 TORGHATTEN ASA | kr 9 744,00 | | 87 aksjer |
| 221200012 BOMV.SELSKAPET NY RIKSVEI 714 | kr - | | Selskapet ble avvirket i 2014 |
| 221200013 TRØNDERENERGI AS | kr 1 370 000,00 | | 135000 aksjer/ 1,32% eierandel |
| 221200014 BOMVEGSELKAPET E-39 | kr 15 000,00 | | 15 aksjer/10,34% eierandel |
| 221200015 SVANEM AS | kr 300 000,00 | | 300 aksjer /8,11 % eierandel |
| 221200016 NÆRINGSHAGEN I ORKLAREGIONEN AS | kr 10 500,00 | kr 12 816,00 | 100 aksjer/0,9741% eierandel |
| 222200100 FONDSOBLIGASJONER TRØNDER-ENERGI | kr 9 000 000,00 | | |
| TOTAL | kr 126 235 896,00 | | |

Note 6: Avsetninger og bruk av avsetninger fonds

| SPESIFIKASJON OVER SAMLEDE AVSETNINGER OG BRUK AV AVSETNINGER | | |
|---|----------------------|----------------------|
| | 2015 | 2014 |
| Bundne driftsfond - kap. 251 | | |
| Beholdning pr.01.01 | 6 771 417,35 | 7 617 106,64 |
| Bruk av bundne driftsfond i driftsregnskapet | 1 768 310,23 | 2 209 890,10 |
| Avsetning til bundne driftsfond | 3 683 894,45 | 1 870 039,66 |
| Overflyttet til disposisjonsfond - kap. 256 | | 505 838,85 |
| Ført direkte mot fond | | |
| Beholdning pr. 31.12 | 8 687 001,57 | 6 771 417,35 |
| Ubundne investeringsfond - kap. 253 | | |
| Beholdning pr.01.01 | 3 302 875,59 | 2 618 618,83 |
| Bruk av ubundne investeringsfond i investeringsregnskapet | 10 200,00 | - |
| Avsetning til ubundne investeringsfond | 2 657 676,40 | 684 256,76 |
| Beholdning pr. 31.12 | 5 950 351,99 | 3 302 875,59 |
| Bundne investeringsfond - kap. 255 | | |
| Beholdning pr.01.01 | 2 084 782,74 | 2 084 782,74 |
| Bruk av bundne investeringsfond i investeringsregnskapet | | - |
| Avsetning til bundne investeringsfond | | - |
| Overflyttet fra bundne driftsfond | - | - |
| Beholdning pr. 31.12 | 2 084 782,74 | 2 084 782,74 |
| Disposisjonsfond - kap. 256 | | |
| Beholdning pr.01.01 | 3 425 172,36 | 3 103 402,36 |
| Bruk av disposisjonsfond i investeringsregnskapet | - | - |
| Bruk av disposisjonsfond i driftsregnskapet | 488 370,40 | 184 069,00 |
| Avsetning til disposisjonsfond | 1 368 018,07 | 505 839,00 |
| Overflyttet fra bundne driftsfond - kap. 251 | - | |
| Beholdning pr. 31.12 | 4 304 820,03 | 3 425 172,36 |
| Samlet avsetning og bruk av fond i året | | |
| Beholdning pr.01.01 | 15 584 248,04 | 15 423 910,57 |
| Sum avsetninger til fond | 7 709 588,92 | 3 060 135,42 |
| Sum bruk av fond | 2 266 880,63 | 2 899 797,95 |
| Ført direkte mot fond | - | - |
| Beholdning pr. 31.12 | 21 026 956,33 | 15 584 248,04 |

Note 7: Oppstilling av kapitalkontoen

| Debet | | Kredit | |
|--|------------------|---|------------------|
| 01.01.2015 | kr - | 01.01.2015 | kr 29 009 687,10 |
| (Underskudd i balanse) | | (Kapital) | |
| Debetposter i året: | | Kreditposter i året: | |
| Salg av fast eiendom og anlegg | kr 250 000,00 | Aktivering av fast eiendom anlegg, utsyr mask og transp.m | kr 6 555 835,06 |
| Av- og nedskrivning av fast eiendom og anlegg | kr 4 152 676,49 | Oppskrivning av fast eiendom og anlegg | kr - |
| Salg av utstyr, maskiner og transportmidler | kr - | | kr - |
| Av- og nedskrivning av utstyr, maskiner og transp. midl. | kr - | Aktivert egenkapitalinnskudd KLP | kr 227 901,00 |
| Salg av aksjer og andeler | kr - | Kjøp av aksjer og andeler | kr - |
| Nedskrivning av aksjer og andeler | kr - | Oppskrivning av aksjer og andeler | kr - |
| Avdrag på utlån | kr 139 963,08 | Utlån | kr - |
| Avskrivning på utlån | kr - | Avdrag på eksterne lån | kr 2 354 896,00 |
| Bruk av midler fra eksterne lån | kr 5 664 633,46 | Urealisert kursgevinst utenlandslån | kr - |
| Urealisert kurstap utenlands | kr - | Endring pensjonsmidler KLP | kr 5 901 478,00 |
| Endring pensjonsforpliktelser KLP | kr 5 552 646,00 | Endring Pensjonsmidler SPK | kr -62 529,00 |
| Endring pensjonsmidler SPK | kr -3 368 633,00 | | |
| 31.12.2015 BALANSE (Kapital) | kr 31 595 982,13 | 31.12.2015 BALANSE (Underskudd i kapital) | kr - |
| SUM DEBET | kr 43 987 268,16 | SUM KREDIT | kr 43 987 268,16 |

Note 8: Regnskap og beretning for interkommunalt samarbeid

Snillfjord kommune deltar i interkommunalt samarbeid, men er ikke kontorkommune.

| | | Beløp |
|--|----------------|--------------|
| Interkommunalt samarbeid om sosial- og barnevern (Hemne kommune): | Regnskap 2015: | 3 639 597 |
| | Budsjett 2015: | 3 713 000 |
| Interkommunalt samarbeid om PP-tjenesten (Hitra og Frøya kommune): | Regnskap 2015: | 984 667 |
| | Budsjett 2015: | 902 000 |

Note 9: Oversikt over langsiktig gjeld og krav til minimumsavdrag

| Ordinære innlån | | | | | | |
|-----------------------------|------------|-----------------------|-----------------------|------------------------|--------------------|----------------------|
| Låneyter | Fast rente | Flytende rente 01.01. | Flytende rente 31.12. | Avdrag i 2015 | Gjeld pr. 31.12.15 | |
| Kommunalbanken | | 2,25 | 2,25 | kr 733 520,00 | kr | 21 272 040,00 |
| Kommunalbanken | 2,36 | | | kr 200 000,00 | kr | 4 800 000,00 |
| Kommunalbanken | 1,53 | | | kr - | kr | 9 000 000,00 |
| Kommunekreditt | | 2,55 | 2,30 | kr 634 628,00 | kr | 12 872 994,00 |
| Husbanken | | 2,1 | 1,985 | kr 373 500,00 | kr | 848 700,00 |
| KLP | 5,42 | | | kr 209 950,00 | kr | 7 138 300,00 |
| | | | | kr 2 151 598,00 | kr | 55 932 034,00 |
| Etableringslån | | | | | | |
| Låneyter | Fast rente | Flytende rente 01.01. | Flytende rente 31.12. | Avdrag i 2015 | Gjeld pr. 31.12.15 | |
| Husbanken | | 2,10 | 1,99 | kr 203 298,00 | kr | 3 511 736,00 |
| | | | | kr 203 298,00 | kr | 3 511 736,00 |
| Sum langsiktig gjeld | | | | kr 2 354 896,00 | kr | 59 443 770,00 |

Betalte avdrag 2015 i forhold til Kommunelovens krav til minsteavdrag

| Metode for beregning av minsteavdrag: Kontrollgrense= | Sum årets avskrivninger x Lånegjeld | |
|--|---|---------------------------------------|
| | Bokførte anleggsmidler pr. 1/1 i regnskapsåret | |
| | Fra Regnskap 2015 | Krav til avdrag/betalte avdrag |
| Årets avskrivninger: | kr 4 152 676,50 | |
| Sum bokført verdi anleggsmidler 01.01 - ikke avskrivbare eiendeler | kr 88 988 353,51 | |
| Lånegjeld 01 01 | kr 50 798 666,00 | |
| Minste tilatte avdrag i 2015 | | kr 2 370 539,72 |
| Betalte avdrag | | |
| Ordinære avdrag i driftsregnskapet | kr 2 354 896,00 | kr 2 354 896,00 |
| Mindre betalt i avdrag enn Kommunelovens minstekrav i 2015 | | kr -15 643,72 |

Note 10 Selvkosttjenester

| Selvkostområde VANN | Budsjett | Regnskap |
|--|------------|------------|
| Brukerbetalinger/salgsinntekt/andre innt. | -1 580 000 | -2 679 466 |
| Kostnader (indirekte og direkte, netto kapitalkostnader) | 1 580 000 | 1 490 227 |
| Overskudd (-)/underskudd | 0 | -1 189 239 |
| Selvkostandel | 100 % | 180 % |
| Disponering til/fra bundet selvkostfond | 0 | 1 189 239 |

Overskuddet på selvkostområde VANN har sammenheng med engangsbeløp utbetalt fra Statens Vegvesen i forbindelse med omlegging vei. Dette er erstatning for fremtidige ulemper og skal dekke økte kostnader for de kommende 20 år. I tillegg er det i 2015 vesentlig større inntekt fra tilkoblingsgebyrer.

| Selvkostområde AVLØP | Budsjett | Regnskap |
|--|----------|----------|
| Brukerbetalinger/salgsinntekt/andre innt. | -390 000 | -519 201 |
| Kostnader (indirekte og direkte, netto kapitalkostnader) | 390 000 | 489 310 |
| Overskudd (-)/underskudd | 0 | -29 891 |
| Selvkostandel | 100 % | 106 % |
| Disponering til/fra bundet selvkostfond | | |

(alle beregninger eks mva)

| Selvkostområde RENOVASJON | Budsjett | Regnskap |
|--|----------|------------|
| Opplysninger fra Hamos | | |
| Brukerbetalinger/salgsinntekt/andre innt. | 0 | -2 084 680 |
| Kommunalt påslag | | -89 746 |
| Kostnader (indirekte og direkte, netto kapitalkostnader) | 0 | 2 174 540 |
| Overskudd (-)/underskudd | 0 | 114 |
| Selvkostandel | | 96 % |
| Saldo selvkostfond 3112 | 0 | 699 600 |

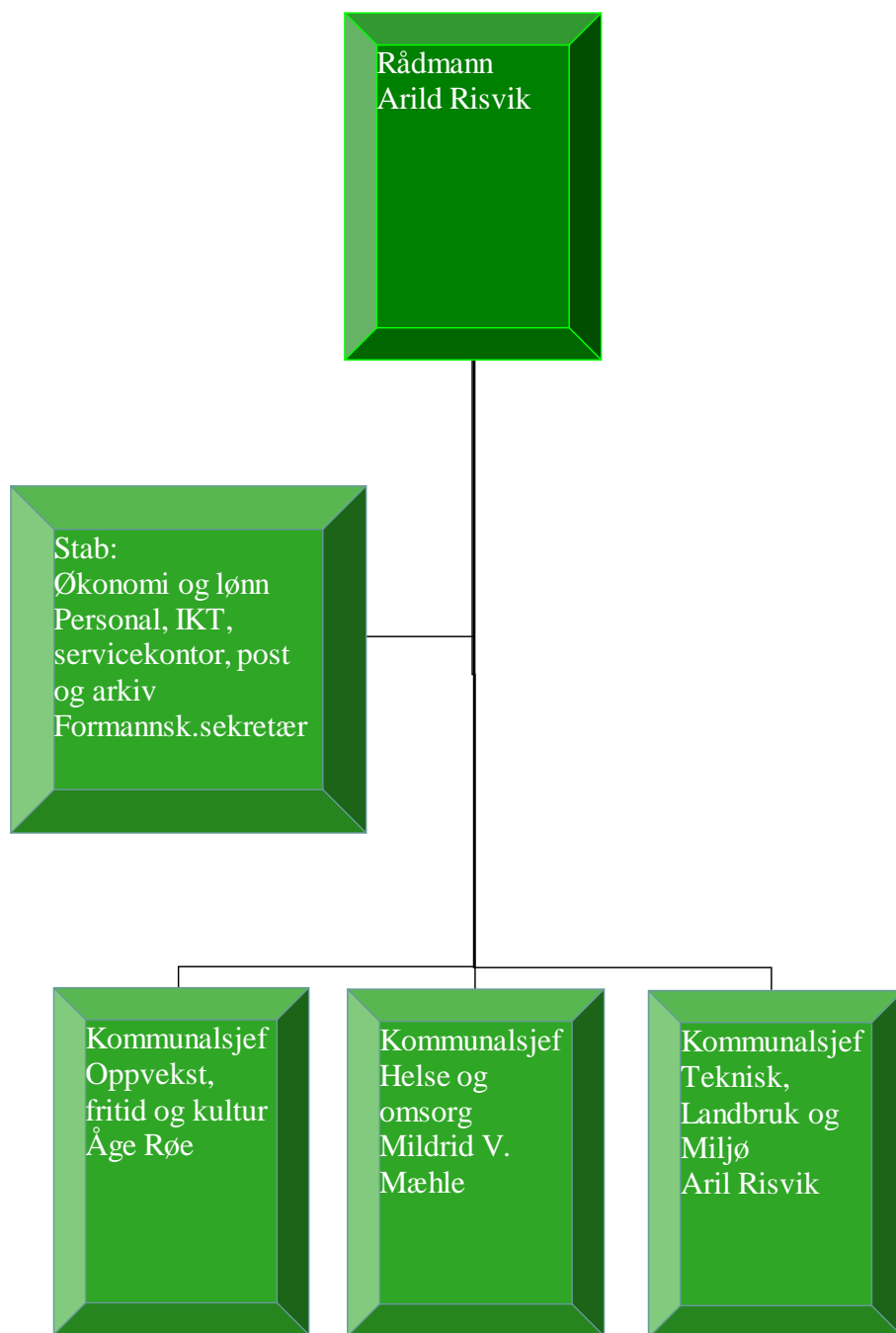
(alle beregninger eks mva)

| Selvkostområde KART/DELINGSFORR. | Budsjett | Regnskap |
|--|-----------|-----------|
| Brukerbetalinger/salgsinntekt/andre innt. | -285 000 | -823 302 |
| Kostnader (indirekte og direkte, netto kapitalkostnader) | 1 172 228 | 1 394 492 |
| Overskudd (-)/underskudd | 887 228 | 571 191 |
| Selvkostandel | 24 % | 59 % |
| Disponering til/fra bundet fond | | 0 |

| Selvkostområde BYGGESAK | Budsjett | Regnskap |
|--|----------|----------|
| Brukerbetalinger/salgsinntekt/andre innt. | -600 000 | -780 439 |
| Kostnader (indirekte og direkte, netto kapitalkostnader) | 740 598 | 746 145 |
| Overskudd (-)/underskudd | 140 598 | -34 294 |
| Selvkostandel | 81 % | 105 % |
| Disponering til/fra bundet selvkostfond | | 0 |

| Selvkostområde FEILING | Budsjett | Regnskap |
|--|----------|----------|
| Brukerbetalinger/salgsinntekt/andre innt. | -94 000 | -60 836 |
| Kostnader (indirekte og direkte, netto kapitalkostnader) | 115 000 | 84 936 |
| Overskudd (-)/underskudd | 21 000 | 24 100 |
| Selvkostandel | 82 % | 72 % |

Note 11: Organisering av kommunens virksomhet



Note 12: Anleggsmidler

Kommunen følger inndelingen av anleggsmidler og avskrivningsplan i hhtil regnskapsforskriftens § 8. Kommunen har følgende anleggsmiddelgrupper med tilhørende avskrivningsplan:

| Anleggsmiddelgruppe | Avskrivn. plan | Eiendeler |
|---------------------|----------------|--|
| Gruppe 1 | 5 år: | EDB-utstyr, kontormaskiner og lignende. |
| Gruppe 2 | 10 år: | Anleggsmaskiner, maskiner, inventar og utstyr, verktøy og transportmidler og lignende. |
| Gruppe 3 | 20 år: | Brannbiler, parkeringsplasser, trafikklys, tekniske anlegg (VAR), renseanlegg, pumpestasjoner, forbrenningsanlegg og lignende. |
| Gruppe 4 | 40 år: | Boliger, skoler, barnehager, idrettshaller, veier og ledningsnett og lignende. |
| Gruppe 5 | 50 år: | Forretningsbygg, lagerbygg, administrasjonsbygg, sykehjem og andre institusjoner, kulturbygg, brannstasjoner og lignende |

| Tekst | Gruppe 1 | Gruppe 2 | Gruppe 3 | Gruppe 4 | Gruppe 5 | SUM |
|-------------------------------|------------------|----------------|------------------|-------------------|-------------------|-------------------|
| Anskaffelseskost | 13 147 275 | 4 399 986 | 7 353 347 | 75 978 862 | 44 909 190 | 145 788 661 |
| Akkumulerte avskrivninger | 10 626 264 | 3 600 162 | 3 565 247 | 22 164 489 | 15 247 152 | 55 203 314 |
| Tilgang i regnskapsåret | 590 607 | 88 000 | | 5 861 995 | 15 233 | 6 555 835 |
| Avgang i regnskapsåret | | | | 250 000 | | 250 000 |
| Avskrivninger i regnskapsåret | 767 974 | 113 257 | 270 552 | 1 937 535 | 1 063 358 | 4 152 676 |
| Nedskrivninger | 0 | 0 | 0 | 0 | 0 | 0 |
| Reverserte nedskrivninger | 0 | 0 | 0 | | 0 | 0 |
| Bokført verdi | 2 343 644 | 774 567 | 3 517 549 | 57 488 832 | 28 613 913 | 92 738 505 |

Note 13: Prosjekregnskap

| Brann teknisk oppgradering SOS Prosjektet videreføres i 2016 | Tidligere investert/finansiert | Regnskap 2015 | Sum investering | Samlet bevilgning til prosjektet | Avvik |
|---|-----------------------------------|---------------|-----------------|-------------------------------------|---------------|
| Investeringsutgifter | 0,00 | 15 232,82 | 15 232,82 | 0,00 | -15 232,82 |
| Finansiert ved | 0,00 | | | | |
| Lån | 0,00 | 15 232,82 | 15 232,82 | 0,00 | -15 232,82 |
| Statstilskudd | 0,00 | | 0,00 | 0,00 | 0,00 |
| Andre tilskudd | 0,00 | | 0,00 | 0,00 | 0,00 |
| Egenkapital overført fra driftsregnskapet | 0,00 | 0,00 | 0,00 | 0,00 | 0,00 |
| Egenkapital fond | | | 0,00 | | 0,00 |
| Avsetning momskomp. | 0,00 | | 0,00 | 0,00 | 0,00 |
| Awik investering / finansiering (Udekket) eller udisponert | 0,00 | 0,00 | 0,00 | 0,00 | 0,00 |
| | 0,00 | 0,00 | 0,00 | | |
| Utvidelse av Hyllberget boligfelt | Tidligere investert/finansiert | Regnskap 2015 | Sum investering | Samlet bevilgning til prosjektet | Avvik |
| Investeringsutgifter | 4 271 740,80 | 63 928,53 | 4 335 669,33 | 4 063 500,00 | -272 169,33 |
| Finansiert ved | | | | | |
| Lån | 2 917 567,08 | 8 133,33 | 2 925 700,41 | 4 063 500,00 | 1 137 799,59 |
| Statstilskudd | 0,00 | 0,00 | 0,00 | 0,00 | 0,00 |
| Andre tilskudd | 0,00 | 0,00 | 0,00 | 0,00 | 0,00 |
| Egenkapital overført fra driftsregnskapet | 1 618 173,72 | 55 795,20 | 1 673 968,92 | 240 000,00 | -1 433 968,92 |
| Egenkapital fond | -24 000,00 | 0,00 | -24 000,00 | | 24 000,00 |
| Avsetning momskomp. | -240 000,00 | 0,00 | -240 000,00 | -240 000,00 | 0,00 |
| Awik investering / finansiering (Udekket) eller udisponert | 0,00 | 0,00 | 0,00 | 0,00 | 0,00 |
| | 0,00 | 0,00 | 0,00 | 0,00 | |
| Oppgradering Aa skole - prosjektet videreføres i 2014 | Tidligere investert/finansiert | Regnskap 2015 | Sum investering | Samlet bevilgning til prosjektet | Avvik |
| Investeringsutgifter | 95 021,14 | 658 853,21 | 753 874,35 | 825 000,00 | 71 125,65 |
| Finansiert ved | 0,00 | | | | |
| Lån | 13 500,00 | 533 997,41 | 547 497,41 | 625 000,00 | 77 502,59 |
| Statstilskudd | 0,00 | 0,00 | 0,00 | 0,00 | 0,00 |
| Andre tilskudd | 0,00 | 0,00 | 0,00 | 0,00 | 0,00 |
| Egenkapital overført fra driftsregnskapet | 81 521,14 | 124 855,80 | 206 376,94 | 200 000,00 | -6 376,94 |
| Egenkapital fond | 0,00 | 0,00 | 0,00 | 0,00 | 0,00 |
| Avsetning momskomp. | | 0,00 | 0,00 | 0,00 | 0,00 |
| Awik investering / finansiering (Udekket) eller udisponert | 0,00 | 0,00 | 0,00 | 0,00 | 0,00 |
| | 0,00 | 0,00 | 0,00 | | |
| Gang- og sykkelvei Kr.øra Prosjektet videreføres i 2016 | Tidligere investert/finansiert | Regnskap 2015 | Sum investering | Samlet bevilgning til prosjektet | Avvik |
| Investeringsutgifter | 0,00 | 718 866,01 | 718 866,01 | 725 000,00 | 6 133,99 |
| Finansiert ved | | | | | |
| Lån | 0,00 | 580 093,62 | 580 093,62 | 0,00 | -580 093,62 |
| Statstilskudd | 0,00 | 0,00 | 0,00 | 0,00 | 0,00 |
| Andre tilskudd | 0,00 | 0,00 | 0,00 | 725 000,00 | 725 000,00 |
| Egenkapital overført fra driftsregnskapet | 0,00 | 138 772,39 | 138 772,39 | 0,00 | -138 772,39 |
| Egenkapital fond | 0,00 | | 0,00 | | 0,00 |
| Avsetning momskomp. | 0,00 | 0,00 | 0,00 | 0,00 | 0,00 |
| Awik investering / finansiering (Udekket) eller udisponert | 0,00 | 0,00 | 0,00 | 0,00 | 0,00 |
| | 0,00 | 0,00 | 0,00 | | |

| Utområder Ven oppvekstsenter | Tidligere investert/finansiert | Regnskap 2015 | Sum investering | Samlet bevilgning til prosjektet | Avvik |
|---|---------------------------------------|----------------------|------------------------|---|--------------|
| Investeringsutgifter | 0,00 | 226 986,51 | 226 986,51 | 200 000,00 | -26 986,51 |
| Finansiert ved | 0,00 | | | | |
| Lån | 0,00 | 189 217,51 | 189 217,51 | 150 000,00 | -39 217,51 |
| Statstilskudd | 0,00 | 0,00 | 0,00 | 0,00 | 0,00 |
| Andre tilskudd | 0,00 | 0,00 | 0,00 | 0,00 | 0,00 |
| Egenkapital overført fra driftsregnskapet | 0,00 | 37 769,00 | 37 769,00 | 50 000,00 | 12 231,00 |
| Egenkapital fond | 0,00 | 0,00 | 0,00 | 0,00 | 0,00 |
| Avsetning momskomp. | 0,00 | 0,00 | 0,00 | 0,00 | 0,00 |
| | | | | | |
| Avvik investering / finansiering | 0,00 | 0,00 | | 0,00 | 0,00 |
| (Udekket) eller udisponert | 0,00 | 0,00 | 0,00 | | |
| | | | | | |
| Datautstyr oppvekst | Tidligere investert/finansiert | Regnskap 2015 | Sum investering | Samlet bevilgning til prosjektet | Avvik |
| Investeringsutgifter | | 338 012,00 | 338 012,00 | 350 000,00 | 11 988,00 |
| Finansiert ved | | | | | |
| Lån | | 272 109,60 | 272 109,60 | 275 000,00 | 2 890,40 |
| Statstilskudd | | 0,00 | 0,00 | 0,00 | 0,00 |
| Andre tilskudd | | 0,00 | 0,00 | 0,00 | 0,00 |
| Egenkapital overført fra driftsregnskapet | | 65 902,40 | 65 902,40 | 75 000,00 | 9 097,60 |
| Egenkapital fond | | 0,00 | 0,00 | 0,00 | 0,00 |
| | | 0,00 | | 0,00 | 0,00 |
| Avvik investering / finansiering | 0,00 | 0,00 | | 0,00 | 0,00 |
| (Udekket) eller udisponert | 0,00 | 0,00 | 0,00 | | |
| | | | | | |
| Digitaliseringsprosjekt | Tidligere investert/finansiert | Regnskap 2015 | Sum investering | Samlet bevilgning til prosjektet | Avvik |
| Prosjektet videreføres i 2016 | | | | | |
| Investeringsutgifter | 0,00 | 87 250,00 | 87 250,00 | 100 000,00 | 12 750,00 |
| Finansiert ved | 0,00 | | | | |
| Lån | 0,00 | 69 800,00 | 69 800,00 | 75 000,00 | 5 200,00 |
| Statstilskudd | 0,00 | 0,00 | 0,00 | 0,00 | 0,00 |
| Andre tilskudd | 0,00 | 0,00 | 0,00 | 0,00 | 0,00 |
| Egenkapital overført fra driftsregnskapet | 0,00 | 17 450,00 | 17 450,00 | 25 000,00 | 7 550,00 |
| Egenkapital fond | 0,00 | 0,00 | 0,00 | 0,00 | 0,00 |
| | | | | | |
| Avvik investering / finansiering | 0,00 | 0,00 | | 0,00 | 0,00 |
| (Udekket) eller udisponert | 0,00 | 0,00 | 0,00 | | |
| | | | | | |
| Datautstyr helse og omsorg | Tidligere investert/finansiert | Regnskap 2015 | Sum investering | Samlet bevilgning til prosjektet | Avvik |
| Investeringsutgifter | 132 750,00 | 32 500,00 | 165 250,00 | 12 750,00 | -152 500,00 |
| Finansiert ved | | | | | |
| Lån | 107 090,00 | 0,00 | 107 090,00 | 0,00 | -107 090,00 |
| Statstilskudd | 0,00 | 0,00 | 0,00 | 0,00 | 0,00 |
| Andre tilskudd | 0,00 | 0,00 | 0,00 | 0,00 | 0,00 |
| Egenkapital overført fra driftsregnskapet | 25 660,00 | 22 300,00 | 47 960,00 | 0,00 | -47 960,00 |
| Egenkapital fond | 0,00 | 10 200,00 | 10 200,00 | 12 750,00 | 2 550,00 |
| Avsetning momskomp. | 0,00 | 0,00 | 0,00 | 0,00 | 0,00 |
| | | | | | |
| Avvik investering / finansiering | 0,00 | 0,00 | | 0,00 | 0,00 |
| (Udekket) eller udisponert | 0,00 | 0,00 | 0,00 | | |

| Vann og avløp Brubakken | Tidligere investert/finansiert | Regnskap 2015 | Sum investering | Samlet bevilgning til prosjektet | Avvik |
|---|--------------------------------|-------------------|----------------------------------|----------------------------------|-------------------|
| Investeringsutgifter | 0,00 | 529 087,91 | 529 087,91 | 530 000,00 | 912,09 |
| Finansiert ved | 0,00 | | | | |
| Lån | 0,00 | 529 087,91 | 529 087,91 | 530 000,00 | 912,09 |
| Statstilskudd | 0,00 | 0,00 | 0,00 | 0,00 | 0,00 |
| Andre tilskudd | 0,00 | 0,00 | 0,00 | 0,00 | 0,00 |
| Egenkapital overført fra driftsregnskapet | 0,00 | 0,00 | 0,00 | 0,00 | 0,00 |
| Egenkapital fond | 0,00 | 0,00 | 0,00 | 0,00 | 0,00 |
| | | | | | |
| Avvik investering / finansiering | 0,00 | 0,00 | | 0,00 | 0,00 |
| (Udekket) eller udisponert | 0,00 | 0,00 | 0,00 | | |
| Snilldalsetra industriområde | | | | | |
| Tidligere investert/finansiert | Regnskap 2015 | Sum investering | Samlet bevilgning til prosjektet | Avvik | |
| Investeringsutgifter | 125 452,00 | 125 452,00 | 125 000,00 | -452,00 | |
| Finansiert ved | 0,00 | | | | |
| Lån | 0,00 | 125 452,00 | 125 452,00 | 125 000,00 | -452,00 |
| Statstilskudd | 0,00 | 0,00 | 0,00 | 0,00 | 0,00 |
| Andre tilskudd | 0,00 | 0,00 | 0,00 | 0,00 | 0,00 |
| Egenkapital overført fra driftsregnskapet | 0,00 | 0,00 | 0,00 | 0,00 | 0,00 |
| Egenkapital fond | 0,00 | 0,00 | 0,00 | 0,00 | 0,00 |
| Avsetning momskomp. | | | | | |
| Avvik investering / finansiering | 0,00 | 0,00 | | 0,00 | 0,00 |
| (Udekket) eller udisponert | 0,00 | 0,00 | 0,00 | | |
| Gamle Hyllberget - rydding | | | | | |
| Tidligere investert/finansiert | Regnskap 2015 | Sum investering | Samlet bevilgning til prosjektet | Avvik | |
| Investeringsutgifter | 137 829,55 | 16 476,93 | 154 306,48 | 170 000,00 | 15 693,52 |
| Finansiert ved | 0,00 | | | | |
| Lån | 80 564,40 | 16 476,93 | 97 041,33 | 0,00 | -97 041,33 |
| Statstilskudd | 0,00 | 0,00 | 0,00 | 0,00 | 0,00 |
| Andre tilskudd | 0,00 | 0,00 | 0,00 | 0,00 | 0,00 |
| Egenkapital overført fra driftsregnskapet | 19 858,90 | 0,00 | 19 858,90 | 0,00 | -19 858,90 |
| Egenkapital fond | 37 406,25 | 0,00 | 37 406,25 | 170 000,00 | 132 593,75 |
| Avsetning momskomp. | 0,00 | 0,00 | 0,00 | 0,00 | 0,00 |
| Avvik investering / finansiering | 0,00 | 0,00 | | 0,00 | 0,00 |
| (Udekket) eller udisponert | 0,00 | 0,00 | 0,00 | | |
| Vann og avløp Aune Prosjektet videreføres i 2016 | | | | | |
| Tidligere investert/finansiert | Regnskap 2015 | Sum investering | Samlet bevilgning til prosjektet | Avvik | |
| Investeringsutgifter | 74 019,24 | 74 019,24 | 74 019,24 | 0,00 | -74 019,24 |
| Finansiert ved | 0,00 | | | | |
| Lån | 0,00 | 74 019,24 | 74 019,24 | 0,00 | -74 019,24 |
| Statstilskudd | 0,00 | 0,00 | 0,00 | 0,00 | 0,00 |
| Andre tilskudd | 0,00 | 0,00 | 0,00 | 0,00 | 0,00 |
| Egenkapital overført fra driftsregnskapet | 0,00 | 0,00 | 0,00 | 0,00 | 0,00 |
| Egenkapital fond | 0,00 | 0,00 | 0,00 | 0,00 | 0,00 |
| Avsetning momskomp. | 0,00 | 0,00 | 0,00 | 0,00 | 0,00 |
| Avvik investering / finansiering | 0,00 | 0,00 | | 0,00 | 0,00 |
| (Udekket) eller udisponert | 0,00 | 0,00 | 0,00 | | |

| Avløp Hemnskjela oppveksts. Prosjektet videreføres i 2016 | Tidligere investert/finansiert | Regnskap 2015 | Sum investering | Samlet bevilgning til prosjektet | Avvik |
|---|--------------------------------|---------------|-----------------|----------------------------------|-------------|
| Investeringsutgifter | 0,00 | 99 779,81 | 99 779,81 | 0,00 | -99 779,81 |
| Finansiert ved | 0,00 | | | | |
| Lån | 0,00 | 99 779,81 | 99 779,81 | 0,00 | -99 779,81 |
| Statstilskudd | 0,00 | 0,00 | 0,00 | 0,00 | 0,00 |
| Andre tilskudd | 0,00 | 0,00 | 0,00 | 0,00 | 0,00 |
| Egenkapital overført fra driftsregnskapet | 0,00 | 0,00 | 0,00 | 0,00 | 0,00 |
| Egenkapital fond | 0,00 | 0,00 | 0,00 | 0,00 | 0,00 |
| Avsetning momskomp. | 0,00 | 0,00 | 0,00 | 0,00 | 0,00 |
| | | | | | |
| Avvik investering / finansiering (Udekket) eller udisponert | 0,00 | 0,00 | 0,00 | 0,00 | 0,00 |
| | | | | | |
| Vannkum med brannventil - Krokstadøra (videreføres 2016) | Tidligere investert/finansiert | Regnskap 2015 | Sum investering | Samlet bevilgning til prosjektet | Avvik |
| Investeringsutgifter | 0,00 | 81 890,37 | 81 890,37 | 50 000,00 | -31 890,37 |
| Finansiert ved | 0,00 | | | | |
| Lån | 0,00 | 81 890,37 | 81 890,37 | 50 000,00 | -31 890,37 |
| Statstilskudd | 0,00 | 0,00 | 0,00 | 0,00 | 0,00 |
| Andre tilskudd | 0,00 | 0,00 | 0,00 | 0,00 | 0,00 |
| Egenkapital overført fra driftsregnskapet | 0,00 | 0,00 | 0,00 | 0,00 | 0,00 |
| Egenkapital fond | 0,00 | 0,00 | 0,00 | 0,00 | 0,00 |
| Avsetning momskomp. | 0,00 | 0,00 | 0,00 | 0,00 | 0,00 |
| | | | | | |
| Avvik investering / finansiering (Udekket) eller udisponert | 0,00 | 0,00 | 0,00 | 0,00 | 0,00 |
| | | | | | |
| Kartprogram Gisline | Tidligere investert/finansiert | Regnskap 2015 | Sum investering | Samlet bevilgning til prosjektet | Avvik |
| Investeringsutgifter | 0,00 | 132 845,48 | 132 845,48 | 100 000,00 | -32 845,48 |
| Finansiert ved | 0,00 | | | | |
| Lån | 0,00 | 109 150,40 | 109 150,40 | 75 000,00 | -34 150,40 |
| Statstilskudd | 0,00 | 0,00 | 0,00 | 0,00 | 0,00 |
| Andre tilskudd | 0,00 | 0,00 | 0,00 | 0,00 | 0,00 |
| Egenkapital overført fra driftsregnskapet | 0,00 | 23 695,08 | 23 695,08 | 25 000,00 | 1 304,92 |
| Egenkapital fond | 0,00 | 0,00 | 0,00 | 0,00 | 0,00 |
| Avsetning momskomp. | 0,00 | 0,00 | 0,00 | 0,00 | 0,00 |
| | | | | | |
| Avvik investering / finansiering (Udekket) eller udisponert | 0,00 | 0,00 | 0,00 | 0,00 | 0,00 |
| | | | | | |
| Brannalarmanlegg - Ven oppvekstsenter | Tidligere investert/finansiert | Regnskap 2015 | Sum investering | Samlet bevilgning til prosjektet | Avvik |
| Investeringsutgifter | 0,00 | 240 544,64 | 240 544,64 | 0,00 | -240 544,64 |
| Finansiert ved | 0,00 | | | | |
| Lån | 0,00 | 194 771,04 | 194 771,04 | 0,00 | -194 771,04 |
| Statstilskudd | 0,00 | 0,00 | 0,00 | 0,00 | 0,00 |
| Andre tilskudd | 0,00 | 0,00 | 0,00 | 0,00 | 0,00 |
| Egenkapital overført fra driftsregnskapet | 0,00 | 45 773,60 | 45 773,60 | 0,00 | -45 773,60 |
| Egenkapital fond | 0,00 | 0,00 | 0,00 | 0,00 | 0,00 |
| Avsetning momskomp. | 0,00 | 0,00 | 0,00 | 0,00 | 0,00 |
| | | | | | |
| Avvik investering / finansiering (Udekket) eller udisponert | 0,00 | 0,00 | 0,00 | 0,00 | 0,00 |
| | | | | | |

| Brann - oppgradering anlegg og utstyr - videreføres i 2016 | Tidligere investert/finansiert | Regnskap 2015 | Sum investering | Samlet bevilgning til prosjektet | Avvik |
|---|--------------------------------|---------------|-----------------|-----------------------------------|---------------|
| Investeringsutgifter | 0,00 | 88 000,00 | 88 000,00 | 0,00 | -88 000,00 |
| Finansiert ved | 0,00 | | | | |
| Lån | 0,00 | 70 400,00 | 70 400,00 | 0,00 | -70 400,00 |
| Statstilskudd | 0,00 | 0,00 | 0,00 | 0,00 | 0,00 |
| Andre tilskudd | 0,00 | 0,00 | 0,00 | 0,00 | 0,00 |
| Egenkapital overført fra driftsregnskapet | 0,00 | 17 600,00 | 17 600,00 | 0,00 | -17 600,00 |
| Egenkapital fond | 0,00 | 0,00 | 0,00 | 0,00 | 0,00 |
| Avsetning momskomp. | 0,00 | 0,00 | 0,00 | 0,00 | 0,00 |
| | | | | | |
| Avvik investering / finansiering (Udekket) eller udisponert | 0,00 | 0,00 | 0,00 | 0,00 | 0,00 |
| | | | | | |
| Opprustning kommunale veier | Tidligere investert/finansiert | Regnskap 2015 | Sum investering | Samlet bevilgning til prosjektet | Avvik |
| Investeringsutgifter | 0,00 | 3 026 109,60 | 3 026 109,60 | 2 377 500,00 | -648 609,60 |
| Finansiert ved | 0,00 | | | | |
| Lån | 0,00 | 2 467 120,47 | 2 467 120,47 | 1 877 500,00 | -589 620,47 |
| Statstilskudd | 0,00 | 0,00 | 0,00 | 0,00 | 0,00 |
| Andre tilskudd | 0,00 | 0,00 | 0,00 | 0,00 | 0,00 |
| Egenkapital overført fra driftsregnskapet | 0,00 | 558 989,13 | 558 989,13 | 500 000,00 | -58 989,13 |
| Egenkapital fond | 0,00 | 0,00 | 0,00 | 0,00 | 0,00 |
| Avsetning momskomp. | 0,00 | 0,00 | 0,00 | 0,00 | 0,00 |
| | | | | | |
| Avvik investering / finansiering (Udekket) eller udisponert | 0,00 | 0,00 | 0,00 | 0,00 | 0,00 |
| | | | | | |
| Sum investeringer 2015 | Tidligere investert/finansiert | Regnskap 2015 | Sum investering | Samlet bevilgning til prosjektene | Avvik |
| Investeringsutgifter | 4 637 341,49 | 6 555 835,06 | 11 193 176,55 | 9 628 750,00 | -1 564 426,55 |
| Finansiert ved | 0,00 | | | | |
| Lån | 3 118 721,48 | 5 436 732,46 | 8 555 453,94 | 7 846 000,00 | -709 453,94 |
| Statstilskudd | 0,00 | 0,00 | 0,00 | 0,00 | 0,00 |
| Andre tilskudd | 0,00 | 0,00 | 0,00 | 725 000,00 | 725 000,00 |
| Egenkapital overført fra driftsregnskapet | 1 745 213,76 | 1 108 902,60 | 2 854 116,36 | 1 115 000,00 | -1 739 116,36 |
| Egenkapital fond | 13 406,25 | 10 200,00 | 23 606,25 | 182 750,00 | 159 143,75 |
| Avsetning momskomp. | -240 000,00 | 0,00 | -240 000,00 | -240 000,00 | 0,00 |
| | | | | | |
| Avvik investering / finansiering (Udekket) eller udisponert | 0,00 | 0,00 | 0,00 | 0,00 | 0,00 |

Note 14: Årsverk

| Tekst | 2015 | 2014 | 2013 | 2012 |
|---|-------------|-------------|-------------|-------------|
| Antall årsverk | 93,7 | 96 | 95 | 99 |
| Antall ansatte | 139 | 140 | 138 | 122 |
| Antall kvinner | 98 | 102 | 98 | 99 |
| % andel kvinner | 71 | 73 | 71 | 72 |
| Antall menn | 41 | 38 | 40 | 23 |
| % andel menn | 29 | 27 | 29 | 28 |
| Antall kvinner ledende stillinger | 7 | 7 | 9 | 8 |
| % andel kvinner i ledende stillinger | 54 | 54 | 60 | 62 |
| Antall menn i ledende stillinger | 6 | 6 | 6 | 5 |
| % andel menn i ledende stillinger | 46 | 46 | 40 | 38 |
| Fordeling heltid/deltid | | | | |
| Tekst | 2015 | 2014 | 2013 | 2012 |
| Antall deltidsstillinger | 91 | 93 | 90 | 98 |
| Antall ansatte i deltidsstillinger | 91 | 93 | 89 | 97 |
| Antall kvinner i deltidsstillinger | 69 | 73 | 69 | 79 |
| % andel kvinner i deltidsstillinger | 76 | 78 | 78 | 81 |
| Antall menn i deltidsstillinger | 22 | 20 | 20 | 19 |
| % andel menn i deltidsstillinger | 24 | 22 | 22 | 20 |

Note 15: Årslønn ledende personer og utbetaling til revisor.

| | |
|--------------------------------------|--|
| Rådmann: | Årslønn kr. 865.000,- |
| Ordfører: | Årlig godtgjørelse kr. 531.295 (60% av en årsgodtgjørelse på kr 885.491) |
| Varaordfører: | Årlig godtgjørelse kr. 132.824 (15% av en årsgodtgjørelse på kr 885.491) |
| Opposisjonsleder: | Årlig godtgjørelse kr. 61.984 (7% av en årsgodtgjørelse på kr 885.491) |
| Revisjon Midt-Norge IKS: | Honorar: kr. 347.300,- |
| Kontrollutvalgssekretariatet: | Honorar: kr. 116.000,- |